



Проект финансируется
Европейским союзом



Проект NEAR-TS/2017/391-409

«ЛАНДШАФТНО-ОРИЕНТИРОВАННОЕ РАЗВИТИЕ СЕЛЬСКИХ ТЕРРИТОРИЙ ДОЛИНЫ РЕКИ ЯСЕЛЬДА ПРИ УЧАСТИИ МЕСТНОГО НАСЕЛЕНИЯ»

Цель: укрепление потенциала местных органов власти для устойчивого, основанного на общественном участии в управлении, развития экорегиона «Долина реки Ясельда», являющегося Рамсарскими угодьями.

Задачи:

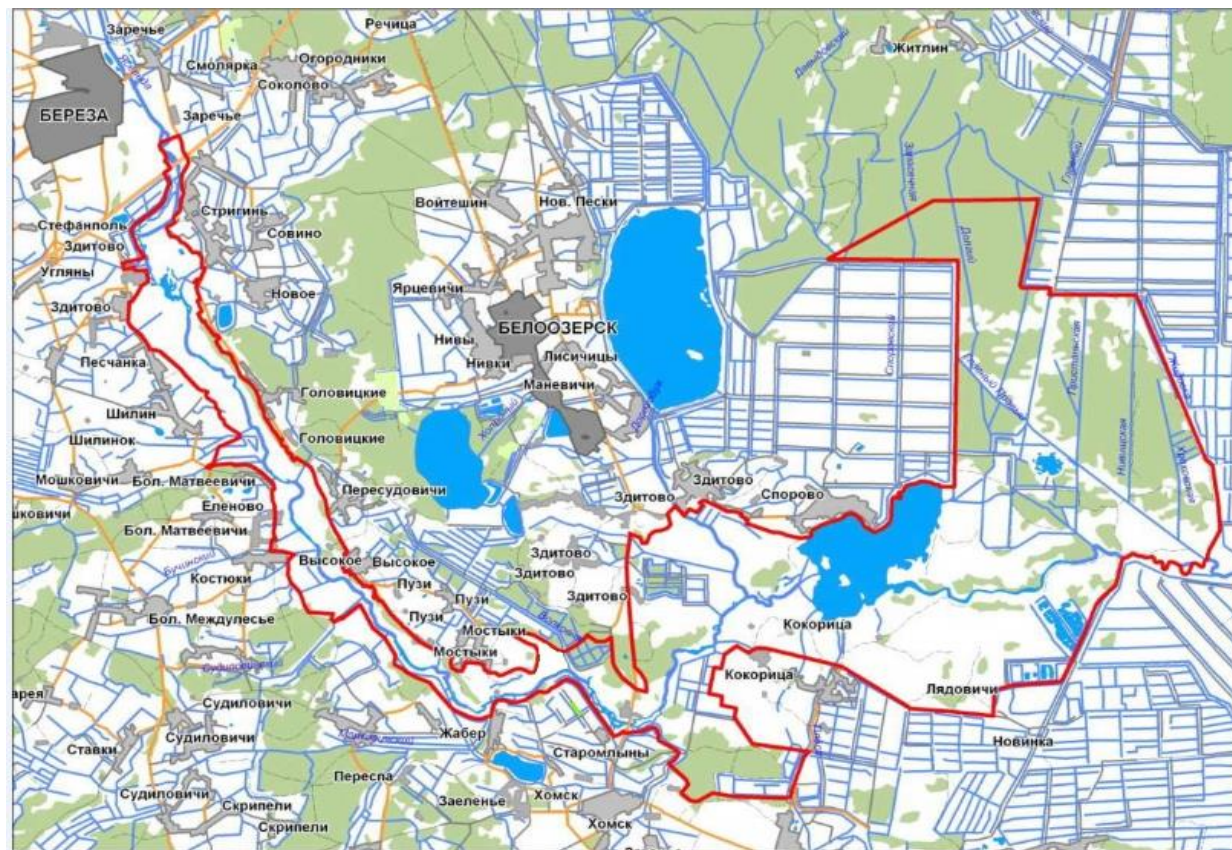
- Оценка потенциала развития предпринимательства в экорегионе на основе мнения местного населения и экспертов;
- Формирование системы управления экорегионом, основанной на инициативе населения;
- Маркетинговое продвижение экорегиона;
- Распространение успешного опыта реализации проекта на другие заповедные территории долины реки Ясельда.

Целевая аудитория:

- Местные органы власти и учебные заведения Березовского, Дрогичинского и Ивановского районов Брестской области;
- Местные организации и активные инициативные группы;
- Жители населенных пунктов проектной территории;
- Посетители заказника «Споровский», в т.ч. туристы и экологи

Сроки реализации: 36 мес., 7.10.2019 - 7.10.2022

Бюджет проекта: 747.549 евро



Границы и расположение заказника «Споровский»



Проект финансируется
Европейским союзом



Ключевые группы мероприятий проекта:

- ✓ экспертиза и исследование потенциала районов;
- ✓ семинары, тренинги, обмены опытом
- ✓ разработка стратегических документов (в т.ч. по улучшению биоразнообразия экорегиона) и механизмов их реализации;
- ✓ поддержка природоохранных мероприятий;
- ✓ мероприятия по продвижению экорегиона; региональные форумы;
- ✓ установление партнерства на региональном, национальном и международном уровнях;
- ✓ финансовая/ техническая поддержка инициатив;

Основные сферы финансовой поддержки инициатив для роста занятости и самозанятости



ОЖИДАЕМЫЕ РЕЗУЛЬТАТЫ ПРОЕКТА:

- ✓ Повышен потенциал местных властей, позволяющий обеспечить управление экорегионом основанное на инициативе населения, а также участие в нем местных инициативных групп;
- ✓ Создан Региональный Совет – эффективный инструмент для участия в устойчивом развитии экорегиона;
- ✓ Внедрена ландшафтно-ориентированная модель устойчивого развития экорегиона;
- ✓ Созданы и функционируют 8 местных центров развития при сельских Советах или учреждениях образования;
- ✓ В центрах более 1500 человек улучшили навыки ведения бизнеса, ориентированного на потребности и потенциал экорегиона, 150 из них повысили самозанятость.
- ✓ В экорегионе оказывается 25 новых видов услуг и товаров;
- ✓ Более 30 местных инициатив внесли вклад в сохранение экологии региона, рост занятости и формирование управления, осуществляемого местным населением;
- ✓ Ареал гнездования вертялой камышевки расширен до 21% к уровню 2015 года (до 11 000га);
- ✓ Экорегион приобрел имидж региона экологического предпринимательства, созданы условия для брендинга продукции из местного сырья;
- ✓ Опыт проекта распространен на весь экорегион и заказники Брестской области;
- ✓ Не менее 5 000 жителей экорегиона отмечают улучшение возможностей влиять на принятие решений на местном уровне наряду с возросшей деловой активностью.